



CVJ – DE/03 – 05/2019



Achsmanschette Mögliche Schadensursachen

Schadensbild

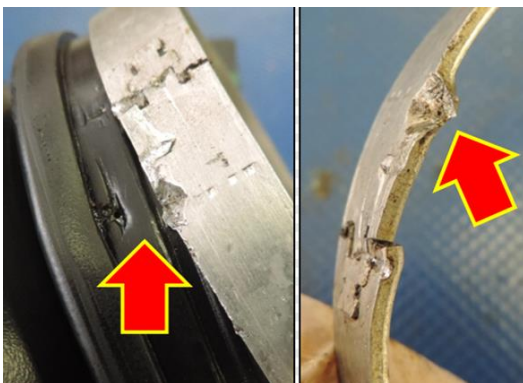
- + Fettaustritt
- + Fettansammlung unter der Klemme



1- Fehlerhaftes Spannen des
Manschettenbinders

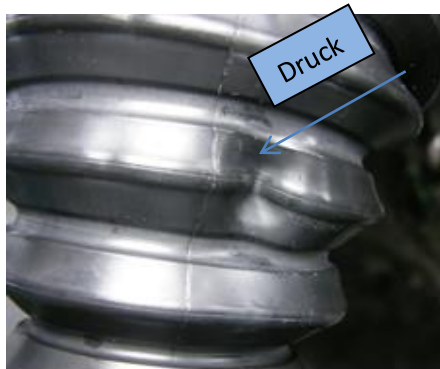
2- Schlechte Anlege- oder
Manschettenposition

3- gerissene/beschädigte Achsmanschette



4- Beschädigungen aufgrund
äußerer Einwirkungen
(Schläge) am
Manschettenbinder?

Deformierte Manschetten



Ursachen:

- 1- schlechte Handhabung (Überbiegen der Gelenke)
- 2- äußere Schäden / Einwirkungen
- 3- starker Druck auf die Achsmanschette

Einschnitte



Ursachen:

- 1- Außeneinwirkung / Stoß
- 2- Schaden durch Einsetzen der Welle
- 3- Anzugsmoment des Manschettenbinders zu hoch



Empfehlungen

Die Montageanweisungen des Herstellers und die vorgegebene Drehmomenteinstellung sollten immer befolgt werden. Für den Aus- und Einbau sollten immer die richtigen Werkzeuge verwendet werden.

Siehe Fahrzeuganwendungen in unserem Online-Katalog: <http://lc.cx/catalog-ra>

**FOLGEN SIE DEN EMPFEHLUNGEN
DES FAHRZEUGHERSTELLERS.**