

Drosselklappe

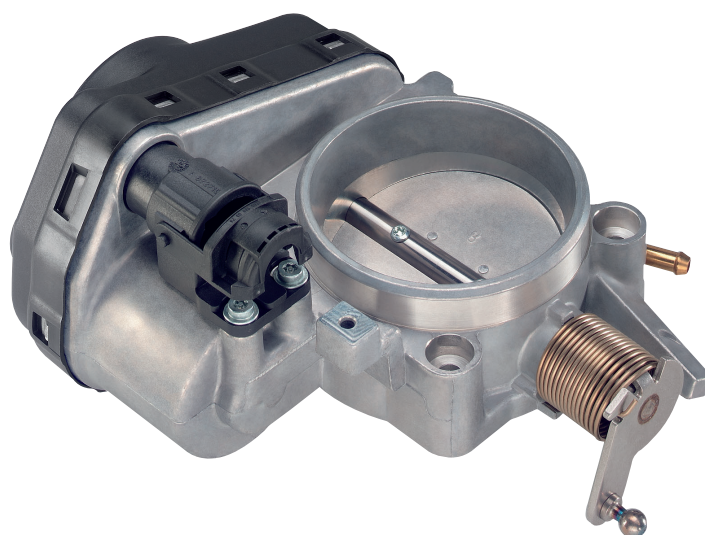
Throttle Valve

Stellglied, elektromotorisch
(elektronisch ansteuerbar)

Electromotive Actuator
(electronic controllable)

Abmaße / Dimensions (mm):

**Funktion nur in Verbindung mit
entsprechendem Steuergerät.
Function only with adequate control
unit.**



Pin-Belegung
Pin allocation

1	
2	Motor +
3	Motor -
4	
5	Poti +
6	IPA
7	IPDK
8	Poti -

Bestell-Nr. / Part No. 408-228-210-002Z