

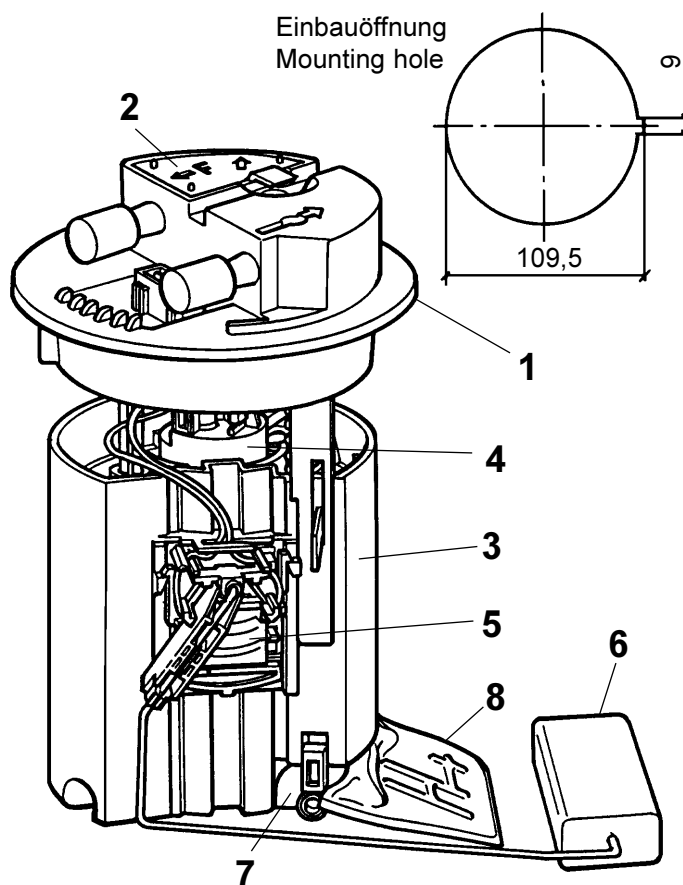
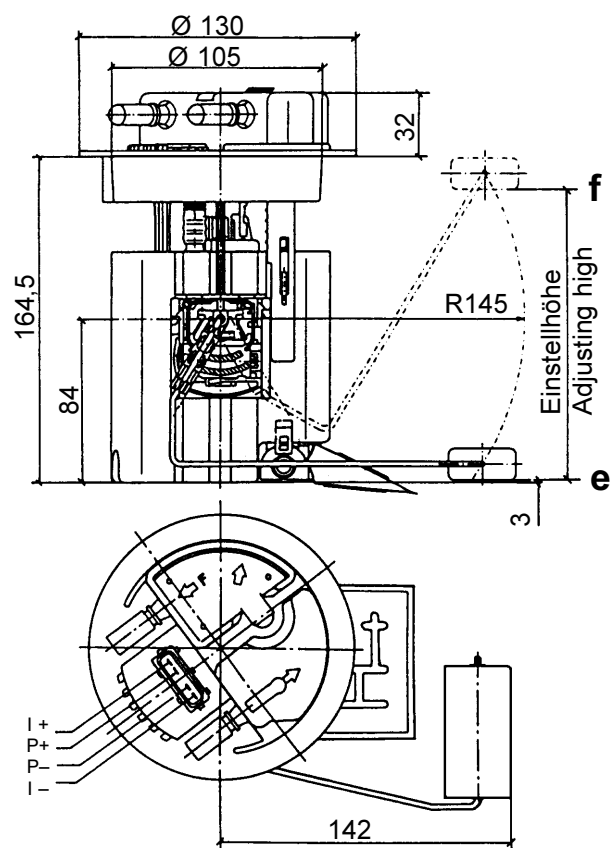
Kraftstoff-Fördereinheit

Ausführung: 1,0 bar, Hauptförderpumpe, mit Kunststoff-Flansch, mit Vorratsgeber

Fuel Supply Unit

Version: 1.0 bar, master-supply pump, with plastic flange, with level sensor

Abmaße / Dimensions (mm):



I + = + Geber / Sensor
 P+ = + Pumpe / Pump
 P- = - Pumpe / Pump
 I - = - Geber / Sensor

- 1 Kunststoffflansch (naturfarben) / Plastic flange (colourless)
- 2 Farbplatte (orange) / Colour plate (orange)
- 3 Gehäuse (naturfarben) / Housing (colourless)
- 4 Kraftstoff-Pumpe / Fuel pump
- 5 Hebelgeber / Lever type sensor
- 6 Schwimmer, Schaumstoff / Float, foam (64 x 32 x 16 mm)
- 7 Saugstrahlpumpe (schwarz) / Sucking jet pump (black)
- 8 Filter

Technische Daten:

Nennspannung: 12V
 Betriebsspannung: 6V bis 15V
 Stromaufnahme: ≤ 3 A
 bei 13V Betriebsspannung
 Förderdruck: 1 bar
 Fördermenge: 140 ± 20 l/h
 Betriebstemperatur: - 40°C bis + 70°C
 Lagertemperatur: - 40°C bis + 70°C

Messdaten: e (leer) f (voll)
 Widerstandswert: 280 ± 10Ω 3 ± 3Ω
 Einstellhöhe: 11 mm 148 bis 156 mm

Technical Data:

Rated voltage: 12V
 Operating voltage: 6V to 15V
 Current consumption: ≤ 3 A
 at operating voltage 13V
 Delivery pressure: 1 bar
 Flow rate: 140 ± 20 l/h
 Operating temperature: - 40°C to + 70°C
 Storage temperature: - 40°C to + 70°C

Measuring data: e (empty) f (full)
 Resistance values: 280 ± 10Ω 3 ± 3Ω
 Adjusting high: 11 mm 148 to 156 mm

Bestell-Nr. / Part No. **228-222-008-001C**