



BOSCH

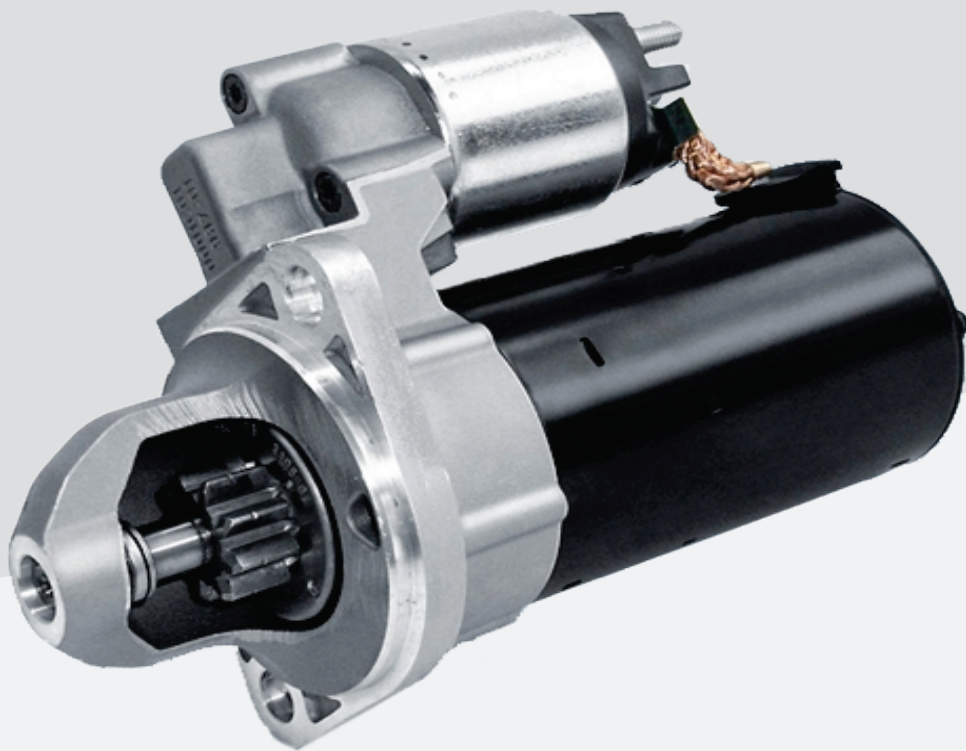
Invented for life

2017

Starter

Starter

Démarrreur



Starter

Starter | Démarreur

DE

Verbrennungsmotoren können im Stillstand kein eigenes Drehmoment entwickeln und müssen daher angeworfen werden. Dies geschieht im Pkw-Bereich heute durch elektrisch betriebene Starter, auch Anlasser genannt.

Der neu konstruierte Starter ist bei einbau-relevanten Teilen wie Antriebslager und Freilaufgetriebe identisch mit dem originalen Starter, was einen schnellen und einfachen Einbau garantiert. Sonstige Teile entsprechen dem heutigen Serienstand. Der Starter ist dadurch leichter und kompakter; die höhere Antriebsleistung führt zu einem besseren Startverhalten.

FR

Les moteurs à combustion ne peuvent pas développer de propre couple lorsqu'ils sont arrêtés et doivent pour cela être démarrés. Dans le domaine du véhicule automobile, cette opération est exécutée par un starter électrique, également appelé démarreur.

Dans le cas de pièces importantes pour le montage comme les paliers moteurs et les boîtiers sélecteurs, le starter nouvelle version est identique au starter d'origine, ce qui garantit un montage simple et rapide. Les autres pièces correspondent à l'état de série actuel. De cette manière, le starter est moins lourd et plus compact ; la puissance d'entraînement plus élevée conduit à un meilleur comportement au démarrage.

EN

Internal combustion engines are incapable of generating their own torque at a standstill and therefore need to be started. Today, passenger cars use electrically-operated starters.

The newly designed starter is identical with the original starter in terms of parts that affect installation such as the drive bearing and overrunning clutch, and this makes installation quick and easy. The other parts correspond to the current standard. The starter is lighter and more compact, and its higher performance improves starting behavior.

ES

-

**1:1** —————>

| | |
|---------------|----------------------|
| 0 001 203 009 | F 026 T02 000 |
| 0 001 203 012 | F 026 T02 000 |
| 0 001 303 001 | F 026 T02 002 |
| 0 001 305 002 | F 026 T02 002 |
| 0 001 305 004 | F 026 T02 002 |
| 0 001 305 007 | F 026 T02 002 |
| 0 001 312 101 | F 026 T02 003 |
| 0 001 312 103 | F 026 T02 003 |
| 0 001 356 002 | F 026 T02 003 |
| 0 001 356 003 | F 026 T02 003 |

1:1 —————>




| | |
|-----------------|----------------------|
| EGC 1/12 R 1 | F 026 T02 002 |
| EGD 1/12 AR 5 | F 026 T02 002 |
| EGD 1/12 AR 8 | F 026 T02 002 |
| EGD 1/12 AR 24 | F 026 T02 002 |
| EED 0,8/12 R 26 | F 026 T02 000 |
| EED 0,8/12 R 31 | F 026 T02 000 |



m kg
alt → neu
old → new
vieux → nouveau

P kW
alt → neu
old → new
vieux → nouveau



| F 026 T02 000 |  | 7.3 → 3.5 | 0.8 → 1.6 | Auslaufartikel discontinued item article de fin de série |
|----------------------|--|-----------|-----------|--|
| F 026 T02 002 |  | 8.0 → 3.3 | 0.8 → 1.4 | Auslaufartikel discontinued item article de fin de série |
| F 026 T02 003 |  | 9.4 → 4.2 | 1.3 → 2.0 | Auslaufartikel discontinued item article de fin de série |

**Mercedes-Benz**

| | | | | |
|-------------------|------------|-------|-------------------|----------------------|
| 190 SL [121] | 77 kW | 1.9 l | 03.1957 - 02.1963 | F 026 T02 000 |
| 300 SEL 6.3 [109] | 162-184 kW | 6.3 l | 03.1968 - 08.1972 | F 026 T02 003 |
| 300 SL [198] | 158 kW | 3.0 l | 01.1954 - 02.1963 | F 026 T02 002 |
| 450 SEL 6.9 [109] | 210-212 kW | 6.8 l | 07.1975 - 03.1980 | F 026 T02 003 |
| 600 [100] | 162-184 kW | 6.3 l | 09.1964 - 05.1981 | F 026 T02 003 |



Mercedes-Benz

| | |
|---------------|----------------------|
| 000 151 02 01 | F 026 T02 002 |
| 000 151 81 01 | F 026 T02 000 |
| 001 151 33 01 | F 026 T02 003 |
| 001 151 74 01 | F 026 T02 003 |
| 002 151 36 01 | F 026 T02 003 |
| 002 151 76 01 | F 026 T02 003 |



BOSCH

AA-TR/ATR – 04.2017

© Robert Bosch GmbH
Automotive Aftermarket
Bosch Classic (AA-TR/ATR)
Postfach 42 10 60
76227 Karlsruhe, Germany



www.bosch-classic.com

Subject to change without notice. Please direct questions and comments to our
Authorized Representative in your country. This edition supersedes all previous editions.