



## LuK INFO TECHNIQUE



# Instructions de montage

## LuK RepSet 620 3115 00/620 3445 00

Lors du montage du LuK RepSet 620 3115 00/ 620 3445 00, l'écart entre la surface de vissage du carter du mécanisme d'embrayage et celle du volant moteur est tel que les goupilles de centrage (photo 1) ne peuvent servir à garantir le bon positionnement de l'embrayage. De plus, l'importance de cet écart ne permet pas d'introduire les vis dans les filets du volant moteur. Un effort physique plus important permet certes de les monter mais non sans risquer d'abîmer le filetage.

Le LuK RepSet 620 3115 00/620 3445 00 ne peut être monté qu'avec un outillage spécial (par ex. Schaeffler réf. : 400 0237 10) qui précontraint le diaphragme de sorte que le carter du mécanisme d'embrayage repose complètement sur le volant moteur. Les goupilles de centrage s'insèrent dans les alésages et les vis peuvent être serrées à la main sans aucune force antagoniste.

### Attention :

Dans le cas où le volant moteur présent sur le véhicule est de diamètre 190 mm, il est nécessaire de le rectifier pour qu'il puisse correspondre au diamètre du disque d'embrayage (200 mm), et ainsi éviter un problème de patinage.

### Remarque :

Par principe, Schaeffler Automotive Aftermarket recommande d'utiliser l'outillage spécial réf. : 400 0237 10 pour tous travaux de réparation et d'entretien des embrayages. Toutes les informations relatives à l'utilisation de cet outillage sont sur [www.repxpert.fr](http://www.repxpert.fr).

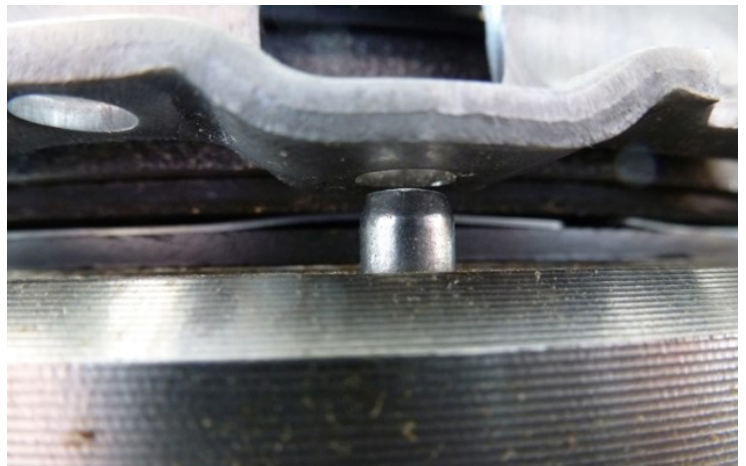


Photo 1 : Lors du montage, les goupilles de centrage n'entrent pas dans les alésages



Photo 2 : L'outillage spécial réf.: 400 0237 10 permet de réparer l'embrayage de manière professionnelle

Respecter les préconisations du constructeur du véhicule!

Téléphone : 01.40.92.34.30  
 Fax : 01.40.92.34.64  
[www.schaeffler-aftermarket.fr](http://www.schaeffler-aftermarket.fr)  
[www.repxpert.fr](http://www.repxpert.fr)

SCHAEFFLER  
**REPXP**PERT