



**PI 1641**

Uniquement pour professionnels !  
1/1

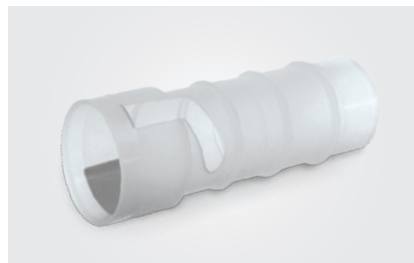
# PRODUCT INFORMATION

## OUTIL DE MONTAGE POUR POMPES À CARBURANT

### REPLACEMENT PLUS AISÉ DES POMPES IMMERGÉES

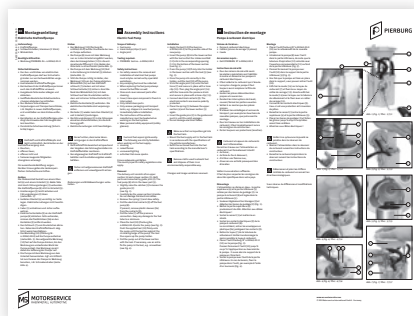
Véhicule	Produit	N° Pierburg
Divers modèles BMW et VW	Outil pour pompes à carburant	4.00063.00.0

Sur de nombreux véhicules modernes, la pompe à carburant proprement dite fait partie d'un module d'alimentation en carburant qui, en cas de dépose, se trouve dans le réservoir de carburant, avec des composants tels que le régulateur de pression et l'indicateur de niveau de remplissage.



N° Pierburg 4.00063.00.0

Motorservice propose une série de pompes de rechange qui permettent de ne pas remplacer tout le module d'alimentation en carburant, mais uniquement la pompe à carburant. Avec l'outil de montage pour la pompe à carburant (Réf. Pierburg 4.00063.00.0), le remplacement est à la fois simple et rapide.



Des instructions de montage qui décrivent clairement le remplacement sont jointes à chaque pompe à carburant.

L'outil permet de séparer plus facilement les pompes à carburant électriques référencées ci-dessous du module d'alimentation en carburant.



La dépose est d'une grande facilité : Mettre l'outil en place, tourner et tirer la pompe à carburant hors de la fixation.

L'outil écarte les fixations qui maintiennent la pompe à carburant dans le module d'alimentation en carburant. Cette opération est particulièrement simple dans le cas des pompes à carburant avec tubulure de refoulement coudée.

#### L'outil est utilisable avec les pompes à carburant suivantes :

N° Pierburg	Adapté pour	Modèle
7.22013.02.0	BMW	Série 5 (E39)
7.22013.57.0	BMW	X5 (E53)
7.22013.61.0	BMW	M5 (E39)
7.22013.69.0	BMW	Série 7 (E65/66/67)
7.28303.60.0	Volkswagen	Golf IV, V; Passat 1.9, 2.0 TDI

N° Pierburg	Adapté pour	Modèle
7.28303.70.0	Audi	A4
	BMW	520d, 525d, 530d
7.50007.50.0	BMW	X5 (E53)
7.50111.60.0	Volkswagen	Fox 1.4 TDI, Passat 1.9/2.0 TDI, Tiguan 2.0 TDI

Sous réserve de modifications et de variations dans les illustrations. Pour les références et les pièces de rechange, voir les catalogues actuels ou les systèmes se basant sur les données TecAlliance.