

PR Code on Volkswagen Group Vehicles - Date Issued: 10/7/2009

Codice PR sui veicoli del Gruppo Volkswagen - **Data di pubblicazione:** 10/7/2009

Código PR en vehículos del Grupo Volkswagen - **Fecha de emisión:** 10/7/2009

Código PR em veículos do Grupo Volkswagen - **Data de emissão:** 10/7/2009

GB On all Volkswagen Group vehicles (VW, Audi, Seat, Skoda) you will find a list of PR codes. The PR code was introduced due to the vast number of model variants and specifications within the VW Group range.

The PR code is very important, as this number will identify accurately the exact parts for the vehicle. Without the PR code it is impossible to identify the correct replacement parts for some VW Group vehicles.

The PR code can be found on a sticker located on the first page of the service book and also in the vehicle boot, located near the spare wheel.

PR codes have been used on all VW Group vehicles since 1999. These numbers always consist of three digits, for example "1KW".

IT Su tutti i veicoli del gruppo Volkswagen (VW, Audi, Seat, Skoda) troverete un elenco di codici PR. Il codice PR è stato introdotto a causa del gran numero di varianti di modelli e delle specifiche all'interno della gamma del gruppo VW.

Il codice PR è molto importante, in quanto questo numero identifica con precisione l'esatto articolo per il veicolo. Senza il codice PR è impossibile identificare correttamente alcuni pezzi di ricambio per i veicoli del gruppo VW.

Il codice PR può essere identificato con un adesivo situato sulla prima pagina del manuale di uso e manutenzione e nel bagagliaio vicino alla ruota di scorta.

I codici PR sono stati utilizzati su tutti i veicoli del gruppo VW dal 1999. Questi numeri sono sempre composto da tre cifre, ad esempio "1KW".

ES En todos los vehículos del grupo Volkswagen (VW, Audi, SEAT, Skoda) encontrará una lista de códigos PR. El código PR fue introducido por la gran variedad de los diferentes modelos y especificaciones dentro de la gama del Grupo VW.

El código PR es muy importante, pues permite identificar con precisión los recambios correctos para el vehículo, pues sin este código, es imposible identificar los recambios correctos para algunos vehículos del grupo VW.

El código PR se puede encontrar en la etiqueta localizada en la primera página del manual de servicio y en el maletero del vehículo, cerca de la rueda de repuesto.

Los códigos PR se utilizan en todos los vehículos del grupo VW desde 1999. Esos números se componen siempre de tres dígitos. Por ejemplo, "1KW".

PT Em todos os veículos do grupo Volkswagen (VW, Audi, Seat, Skoda) encontrará uma lista de códigos PR. O código PR foi introduzido devido à grande variedade dos diferentes modelos e especificações dentro da gama do Grupo VW.

O código PR é muito importante, pois permite identificar com precisão as peças correctas para o veículo, pois sem este código, é impossível identificar as peças correctas para alguns veículos do grupo VW.

O código PR pode ser encontrado na etiqueta localizada na primeira página do manual de serviço e na mala do veículo localizado perto da roda sobressalente.

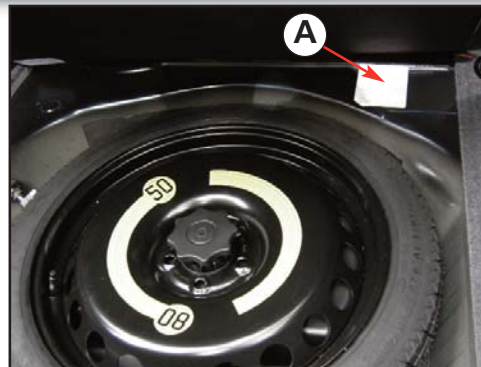
Os códigos PR são usados em todos os veículos do Grupo VW desde 1999. Esses números são sempre compostos por três dígitos. Por exemplo, "1KW".

In the Blue Print catalogue you will be offered a choice of PR codes appearing in the following format **PR-1KW** or **PR-1LT**. It is the last three digits which will be found on the sticker.

The model code sticker will only have one of the options; simply match the code from the vehicle to the catalogue listings to identify the correct part.

Please Note: Blue Print always strives to catalogue parts in a simple and straightforward manner however it is not possible on some VW Group vehicles to correctly identify parts using the vehicle chassis number or vehicle registration number alone. For this reason in a small number of occasions we must use the PR code.

A. Location of model code sticker. This will contain PR number.
B. Example of PR Number

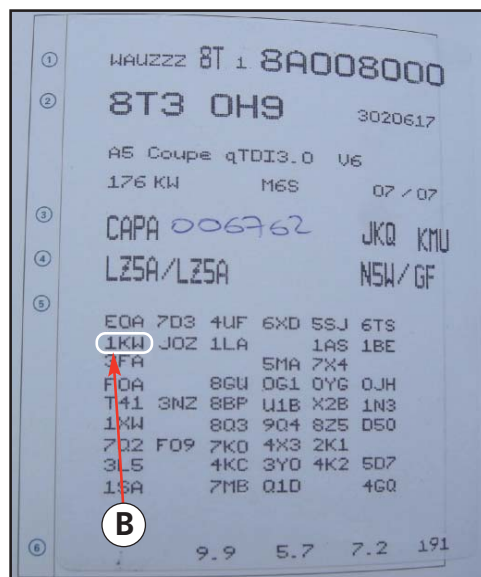


Nel catalogo Blue Print verrà offerta una scelta di codici PR che appaiono nel seguente formato **PR-1 KW** o **PR-1LT**. Sono le ultime tre cifre che si trovano sull'adesivo.

Il modello di codice sull'adesivo avrà solo una delle opzioni; semplicemente potrete verificare i codici sul veicolo con quelli indicati a catalogo per identificare l'articolo corretto.

Nota: Blue Print si sforza sempre di catalogare gli articoli in modo semplice, ma tuttavia, su alcuni veicoli del gruppo VW non è possibile, identificare correttamente le parti utilizzando solo il numero di telaio del veicolo o la data di immatricolazione del veicolo. Per questo motivo, in un piccolo numero di occasioni, dobbiamo utilizzare il codice PR.

A. Posizione del codice adesivo del modello. Questo conterrà il numero PR.
B. Esempio di Numero PR



En el catálogo Blue Print encontrará a su disposición la opción de escoger los códigos PR presentados con la designación **PR-1KW** o **PR-1LT**, los cuales podrá identificarlos en los últimos tres dígitos de la etiqueta.

La etiqueta con el código del modelo sólo presentará una hipótesis: compare el código del vehículo con la lista del catálogo para identificar el recambio correcto.

Tenga en cuenta: Blue Print se esfuerza en catalogar los recambios de una manera simple y directa. No obstante, en algunos vehículos del grupo VW, no es posible identificar correctamente los recambios utilizando solamente el número de bastidor o el número de registro del vehículo. Por esta razón, en un menor número de situaciones debemos usar el código PR.

A. Localización de la etiqueta con el código del modelo. Tendrá el número PR.
B. Ejemplo del número PR.

No catálogo Blue Print terá à sua disposição a opção de escolher os códigos PR apresentados com a designação **PR-1KW** ou **PR-1LT**, os quais poderá identificar nos últimos três dígitos da etiqueta.

A etiqueta com o código do modelo terá somente uma das hipóteses; apenas compare o código do veículo com a listagem do catálogo para identificar a peça correcta.

Tenha em consideração: A Blue Print esforça-se por catalogar as peças de uma maneira simples e directa. No entanto, em alguns veículos do Grupo VW, não é possível identificar correctamente as peças usando somente o número de chassis ou o número de registro do veículo. Por esta razão, num pequeno número de situações devemos usar o código PR.

A. Localização da etiqueta com código modelo. Terá o número PR.
B. Exemplo do número PR


GB **Disclaimer:** Any technical tips are produced in good faith. Automotive Distributors Ltd. always recommend that vehicle maintenance and diagnostics are only carried out by suitably experienced people using appropriate tools in a safe manner within a workshop environment. Automotive Distributors Ltd. and their customers cannot be held responsible for the correctness of, or misinterpretation of the above technical tips. Images shown are for illustrative purposes only and may not be representative of the products or vehicles described.

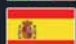
IT Tutti i suggerimenti tecnici sono prodotti in buona fede. Automotive Distributors Ltd. raccomanda sempre che la manutenzione dei veicoli e le diagnostiche siano svolte solo da personale esperto utilizzando gli strumenti opportuni in modo sicuro e all'interno di un'officina. Automotive Distributors Ltd. ed i loro clienti non possono essere ritenuti responsabili per la correttezza, o per gli errori di interpretazione dei consigli tecnici. Le immagini visualizzate sono solo a scopo illustrativo e non possono essere rappresentative dei prodotti o dei veicoli descritti.


ES **Aviso:** Toda la información técnica esta siendo ofrecida como apoyo. Automotive Distributors Ltd recomienda que el mantenimiento y el diagnóstico de los vehículos sean siempre realizados por profesionales con experiencia, utilizando las herramientas adecuadas de un modo seguro. Automotive Distributors Ltd y sus clientes no pueden ser responsables por los errores o mala interpretación de los consejos técnicos referidos arriba. Las imágenes cedidas son meramente ilustrativas y pueden no representar los productos o vehículos descritos.

PT **Aviso:** Toda a informação técnica é cedida com as melhores intenções. Automotive Distributors Ltd recomenda que a manutenção e diagnóstico dos veículos sejam sempre realizados por profissionais experientes, usando as ferramentas apropriadas de modo seguro, numa oficina. Automotive Distributors Ltd e os seus clientes não podem ser responsabilizados pelos erros ou má interpretação dos conselhos técnicos acima referidos. As imagens cedidas são meramente ilustrativas e podem não representar os produtos ou veículos descritos.

 **Technical Helpline: +44 (0)1622 833004 Fax: +44(0)1622 834004**

 **Supporto Tecnico: 0362 1820150**

 **Servicio de atención telefónica: 91 743 34 20**

 **Centro de Suporte e Informação: 219 663 720**

