

INFO TECHNIQUE



Poulie à roue libre d'alternateur réf. 535 0218 10 : différence d'aspect

Constructeurs : Ford, Volvo

Modèles :

Ford : Focus II

Volvo : S40 II, V50, C70 II

Moteurs :

Ford : 2.5 ST

Volvo : 2.4, 2.4 i, 2.4 D5, 2.5

Référence : 535 0218 10

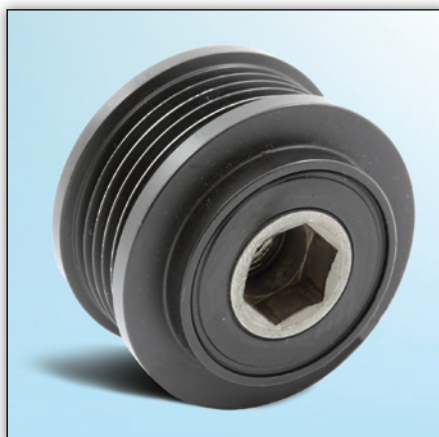


Photo 1 : version en série

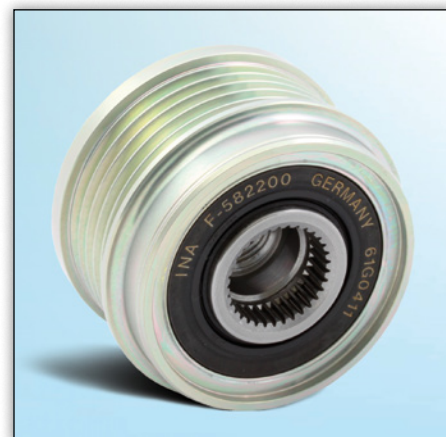


Photo 2 : version Aftermarket

Les modèles mentionnés ci-dessus peuvent être équipés de deux versions différentes de poulie à roue libre d'alternateur.

La photo 1 montre la poulie à roue libre d'alternateur montée en série par les différents constructeurs automobiles.

La photo 2 montre la poulie à roue libre d'alternateur proposée par Schaeffler Automotive Aftermarket pour le marché de la rechange.

Remarque :

Les deux poulies à roue libre d'alternateur répondent parfaitement aux exigences techniques, la seule différence étant leur aspect extérieur.



Photo 3 : Outils spéciaux
INA réf.400 0241 10

La pose et la dépose de la poulie à roue libre d'alternateur exigent l'utilisation d'un outil spécial (**photo 3**).



Respecter les préconisations du constructeur du véhicule!

Vous trouverez les pièces de rechange INA correspondantes dans notre catalogue en ligne à l'adresse www.Schaeffler-Aftermarket.com ou sur RepXpert à l'adresse www.RepXpert.com.

S'il est fait mention des références des pièces de rechange du constructeur, ce n'est qu'à titre comparatif.

Version 07.2011

INA 0079

Sous réserve de modifications techniques
© 2011 Schaeffler Automotive Aftermarket

Pour plus d'informations:

Téléphone : 01.40.92.34.04 ou 01.40.92.34.05 ou 01.40.92.34.06

Fax : 01.40.92.16.15

www.Schaeffler-Aftermarket.com

