

INFO TECHNIQUE



Nouvelle conception du galet tendeur 531 0779 10

Constructeurs : Alfa Romeo, Fiat, Opel, Vauxhall

Modèles :

Alfa Romeo: 159

Fiat : Croma

Opel : Astra G, Astra H, Corsa D, Meriva, Signum, Vectra C

Vauxhall : Astra Mk V, Meriva, Vectra Mk II, Zafira Mk II

Moteurs : 939 A4.000, Z16XER, Z16XEP, Z18XER, Z18XEP, Z16LEL, Z16LER, Z16LET

Réf. INA : 531 0779 10



Image 1 : vue avant de l'ancienne version

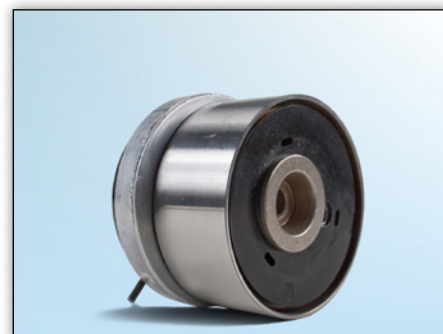


Image 2 : vue avant de la nouvelle version



Image 3 : vue arrière de l'ancienne version

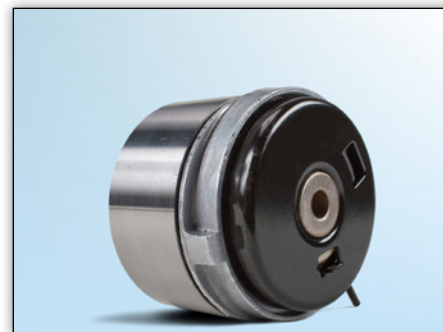


Image 4 : vue arrière de la nouvelle version

Dans le cadre du développement continu dont bénéficient nos produits, nous avons apporté une modification à la conception du galet tendeur 531 0779 10.

Cette Info-Technique montre les différences visuelles (voir Illustrations 1 à 4) des deux versions.

Pendant la phase de transition, il est possible de rencontrer indifféremment les deux versions.

Les deux galets tendeurs respectent les mêmes spécifications techniques et peuvent être utilisés sans restriction sur les véhicules indiqués.

Remarque :

pour tendre la courroie crantée avec le nouveau galet tendeur, utilisez une clé Allen de 6 mm afin de tourner l'excentrique.

Remarque :

veuillez respecter les consignes de montage relatives au nouveau galet tendeur et jointes à l'emballage.



Respecter les préconisations du constructeur du véhicule !

Vous trouverez les pièces de rechange INA correspondantes dans notre catalogue en ligne à l'adresse www.Schaeffler-Aftermarket.com ou sur RepXpert à l'adresse www.RepXpert.com.

Version 02.2011

INA 0068

Sous réserve de modifications techniques
© 2011 Schaeffler Automotive Aftermarket

Pour plus d'informations :

Téléphone : 01.40.92.34.04 ou 01.40.92.34.05 ou 01.40.92.34.06

Fax : 01.40.92.16.15

www.Schaeffler-Aftermarket.com

