

Critères de remplacement étendus

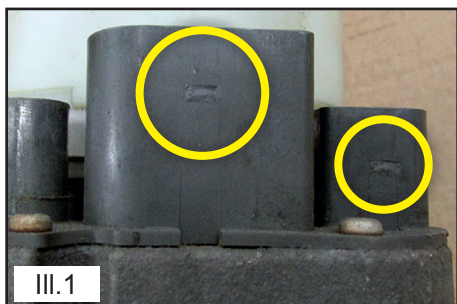
Pour faciliter le renvoi pour l'atelier, TRW a décidé d'étendre les critères de remplacement des pompes électriques de direction assistée :

JER104, JER105, JER106, JER110, JER111, JER112, JER113, JER114, JER115, JER117, JER118, JER134, JER155, JER156, JER157, JER158, JER161, JER162, JER165, JER166, JER171 et JER174

Les dommages décrits dans la suite seront désormais acceptés :

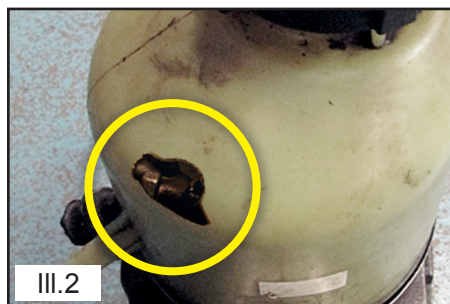
Dispositifs d'arrêt manquants (ill.1)

Aucun autre dommage sur le socle de prise !



Réservoir endommagé (ill.2)

Aucun dommage sur les éléments intérieurs !



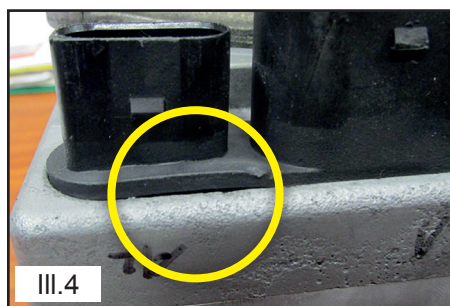
Léger endommagement de la partie inférieure du boîtier (ill.3)

Aucune fissure !



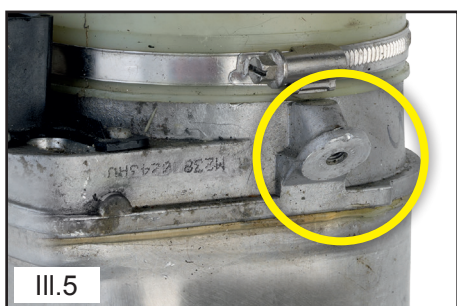
Légère déformation du socle de prise liée à l'échauffement (ill.4)


Aucun autre dommage sur le socle de prise !



Fixations manquantes (ill.5)

Aucun dommage sur le filetage ou le boîtier !



 Les principaux critères pour le remplacement des pompes - décrits dans l'information de service XZS116D - doivent impérativement être respectés !

