



febiEXAKT



Tendeur de chaîne

febi n° 33044

Ref OE 4807 839

Se monte sur:
Moteurs turbo 2.0l et essence 2.2l Opel



>> PROBLEME :

Bien que tous les composants aient été montés correctement, on entend souvent un bruit de cliquetis (dû à l'allongement de la chaîne de distribution). Si cela entraîne le glissement de la chaîne de distribution, le moteur risque de tourner de manière irrégulière et de présenter des ratés pouvant dans le pire des cas endommager significativement le moteur. Cela concerne les moteurs Z22YH et Z22SE.

>> CAUSE :

Tendeur de chaîne de distribution bloqué. La version d'origine (réf. OE 0636 549) du tendeur de chaîne avait un joint torique vert et une rondelle à garniture de caoutchouc (voir Fig. 1). Le constructeur de véhicules a monté cette version dans les moteurs indiqués ci-dessus. Un tendeur de chaîne modifié a été utilisé en production à partir des modèles de l'année 2009.

>> SOLUTION :

febi bilstein recommande d'utiliser uniquement le nouveau tendeur de chaîne febi 33044 (réf. OE 4807 839). Ce dernier contient une rondelle métallique caoutchoutée (voir Fig. 2). Cela permet de garantir un parfait guidage de la chaîne de distribution.

>> VEUILLEZ NOTER :

Nous recommandons de monter systématiquement une chaîne de distribution neuve (febi 33043 réf. OE 5636 396) lors du remplacement du tendeur de chaîne. Les deux composants sont fournis dans les kits de chaîne febi 33042 moteur Z22YH et febi 33045 moteur Z22SE.

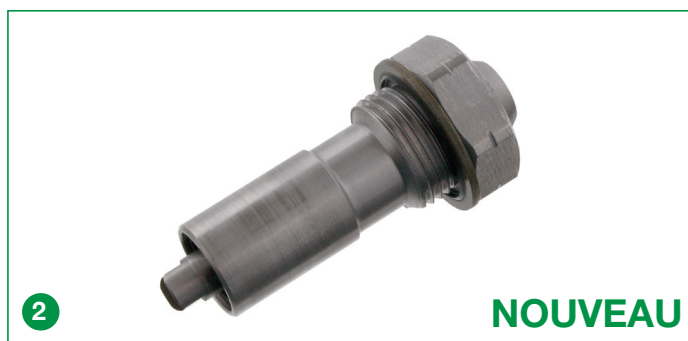
>> AIDE AU MONTAGE :

Pour éviter le glissement de la chaîne de distribution lorsque le moteur est en marche, le tendeur de chaîne ne doit pas être mis en position de service tant que la chaîne n'a pas été montée. Pour toute précision, se référer au febi^{info} joint.



1

ANCIEN



2

NOUVEAU

febi n° 33044